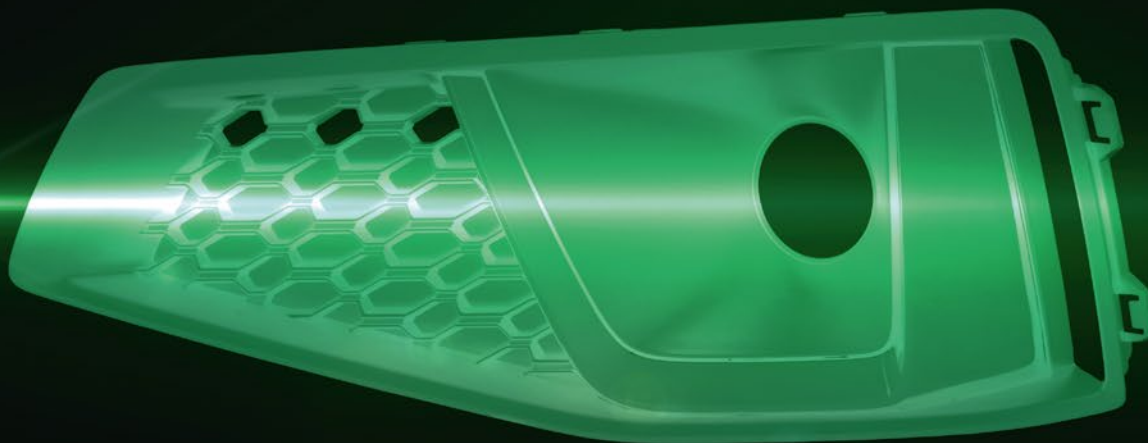


Hochwertige Rezyklate für Spritzguss



Anwendungsmöglichkeiten unserer Rezyklate im Bereich Spritzguss

... or are you still using prime virgin?

Mit den RSH Rezyklaten werden verschiedenste Bauteile aus der Automobil-, Bau-, Konsumgüter- und Verpackungsindustrie wie z. B. Kappen, Stifte, Gehäuse, Abdeckungen, Abstandshalter und andere Artikel hergestellt.

Alle unsere Rezyklate sind:

- + Laborgeprüft
- + Mit Analysezertifikat je Charge
- + Erhältlich mit technischen Datenblättern & Lieferspezifikationen
- + Reproduzierbar
- + Verpackt in Big Bags, Oktabin oder Silo

Für viele namhafte Kunden führen wir seit Jahrzehnten qualitativ anspruchsvolle Lohnaufbereitungen in geschlossenen Kreisläufen durch.



Unsere Rezyklate für Spritzguss

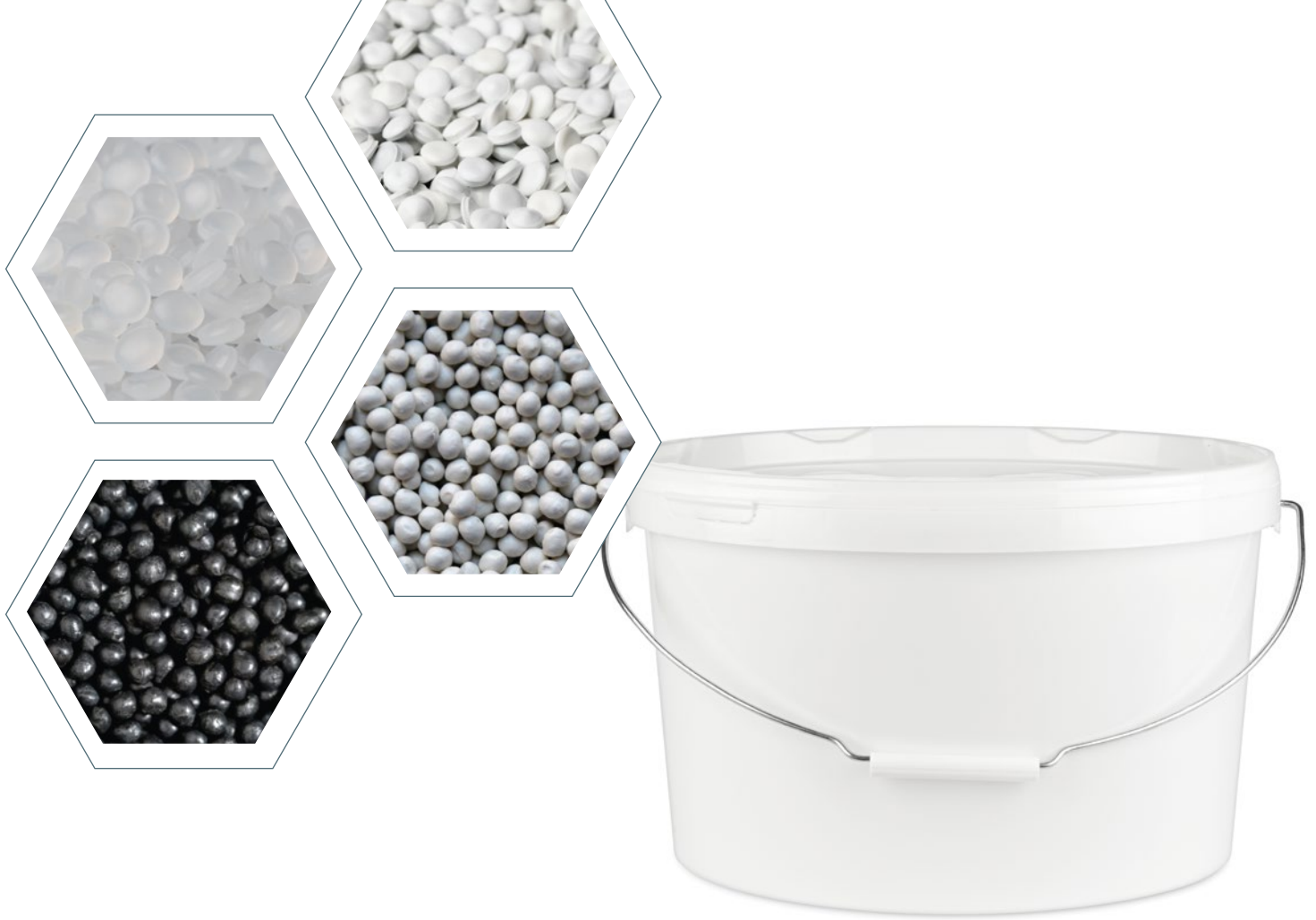
	rC / R*	Produktbezeichnung	% PIR / PCR	Weitere Farben	MFR (ISO 1133) g/10min	Dichte (ISO 1183) g/cm ³	Kerbschlagzähigkeit (ISO 79/1eA) 23°C kJ/m ²	E-Modul (ISO 527) 1mm/min 23°C Mpa	Füllstoffgehalt (ISO 3451) 625°C bis zur Massekonst. %
ABS	rC	RSH ABS 1310 schwarz	≥ 97/0	bunt	13 (220 °C / 10 kg)	1.050	> 10	2.400	n.a.
ABS	rC	RSH ABS 2016 schwarz	≥ 97/0	bunt, tiefschwarz	20 (220 °C / 10 kg)	1.050	> 16	2.400	n.a.
PC/ABS	rC	RSH PC/ABS 2525 A35 schwarz	98/0		25 (260 °C / 5 kg)	1.130	25	n.a.	n.a.
PC/ABS	rC	RSH PC/ABS 2530 A15 schwarz	98/0		25 (260 °C / 5 kg)	1.150	30	n.a.	n.a.
PP	rC	RSH PP flex 0604 natur	100/0		4,0 – 6,0 (230 °C / 2,16 kg)	900	60	350	n.a.
PP	rC	RSH PP 1014 MF 10 schwarz	85/0		10 (230 °C / 2,16 kg)	980	n.a.	1.400	10
PP	rC	RSH PP 1024 MF 20 HT schwarz	75/0		10 (230 °C / 2,16 kg)	1.070	5	2.400	20
PP	rC	RSH PP 2026 MF 20 UV schwarz	75/0		20 (230 °C / 2,16 kg)	1.070	4	2.300	20
PP	rC	RSH PP 2026 MF 20 UV EXP 520 CL schwarz	45/30		20 (230 °C / 2,16 kg)	1.070	4	2.300	20
PP	rC	RSH PP 0726 MF 30 schwarz	65/0		7 (230 °C / 2,16 kg)	1.135	4	2.600	30
PP	rC	RSH PP 1032 MF 40 schwarz	55/0		10 (230 °C / 2,16 kg)	1.250	3	3.200	40
PPC	rC	RSH PPC 0514 schwarz	95/0		5 (230 °C / 2,16 kg)	930	6	1.300	n.a.
PPC	rC	RSH PPC 0514 HT EXP 325 schwarz	55/30		5 (230 °C / 2,16 kg)	930	6	1.300	n.a.
PPC	rC	RSH PPC 3010 bunt	95/0	schwarz	30 (230 °C / 2,16 kg)	930	10	1.000	n.a.
PPC-HI	rC	RSH PPC-HI 1514 MF 10 schwarz	85/0		15 (230 °C / 2,16 kg)	960	30	1.400	10
PPC-HI	rC	RSH PPC-HI 1018 MF 20 schwarz	75/0		10 (230 °C / 2,16 kg)	1.060	15	1.800	20
PPC-HI	rC	RSH PPC-HI 1016 MF 30 UV schwarz	65/0		10 (230 °C / 2,16 kg)	1.130	28	1.600	30
PP GF	rC	RSH PP 1536 MF 25 GF 5 schwarz	65/0		15 (230 °C / 2,16 kg)	1.150	3	3.600	30
PP GF	rC	RSH PP 1036 GF 20 schwarz	75/0		10 (230 °C / 2,16 kg)	1.050	4	3.600	20
PP GF	rC	RSH PP 0556 GF 30 schwarz	65/0		5 (230 °C / 2,16 kg)	1.120	9	5.800	30
PP GF	rC	RSH PP 0450 GF 30 HT EXP 511 schwarz	15/40		5 (230 °C / 2,16 kg)	1.120	9	5.800	30
PP GF	rC	RSH PP 1556 GF 30 schwarz	65/0		15 (230 °C / 2,16 kg)	1.120	8	5.800	30
PP/PE	rC	RSH PP/PE 1510 HT schwarz	95/0		15 (230 °C / 2,16 kg)	935	9	1.000	n.a.
PP/PE	rC	RSH PP/PE 1510 HT EXP 261 schwarz	40/50		15 (230 °C / 2,16 kg)	935	9	1.000	n.a.
HDPE	R	RSH HDPE 5080 i natur	100/0	schwarz	5,0 – 8,0 (190 °C / 2,16 kg)	950	n.a.	n.a.	n.a.
HDPE	R	RSH HDPE 5080 i natur PCR	0/100	grau	5,0 – 8,0 (190 °C / 2,16 kg)	950	n.a.	n.a.	n.a.
HDPE	R	RSH HDPE 5080 i + schwarz	98/0		5,0 – 8,0 (190 °C / 2,16 kg)	955	n.a.	n.a.	n.a.
LDPE	R	RSH LDPE 2022 i natur	100/0		1,5 – 2,2 (190 °C / 2,16 kg)	920	n.a.	n.a.	n.a.
LDPE	R	RSH LDPE 2070 i natur	100/0	schwarz	5,0 – 8,0 (190 °C / 2,16 kg)	920	n.a.	n.a.	n.a.
LDPE	R	RSH LDPE 2070 i + natur	100/0		5,0 – 8,0 (190 °C / 2,16 kg)	920	n.a.	n.a.	n.a.
LDPE	R	RSH LDPE 2150 i schwarz	98/0		10 – 15 (190 °C / 2,16 kg)	930	n.a.	n.a.	n.a.
PP	R	RSH PP 1080 i dunkelgrau	98/0		5,0 – 8,0 (230 °C / 2,16 kg)	930	n.a.	n.a.	n.a.
PP	R	RSH PP 1100 i natur	100/0	schwarz	5,0 – 10 (230 °C / 2,16 kg)	905	n.a.	n.a.	n.a.
PP	R	RSH PP 1100 i + natur	100/0		5,0 – 10 (230 °C / 2,16 kg)	905	n.a.	n.a.	n.a.
PP	R	RSH PP 1120 i tiefschwarz PCR	0/100		6,0 – 12 (230 °C / 2,16 kg)	940	4,5	1.200	n.a.
PP	R	RSH PP 1170 i natur	100/0	natur, schwarz	12 – 17 (230 °C / 2,16 kg)	905	n.a.	n.a.	n.a.
PP	R	RSH PP 1170 i + natur	100/0		12 – 17 (230 °C / 2,16 kg)	905	n.a.	n.a.	n.a.
PP	R	RSH PP 1300 i natur	100/0	weißlich	20 – 30 (230 °C / 2,16 kg)	910	n.a.	n.a.	n.a.
PP	R	RSH PP 1300 i + natur	100/0		20 – 30 (230 °C / 2,16 kg)	910	n.a.	n.a.	n.a.
PP	R	RSH PP 1300.6 i schwarz	98/0	bunt	20 – 30 (230 °C / 2,16 kg)	950	n.a.	n.a.	≤ 10
PP	R	RSH PP 1500 i natur	100/0	weißlich, schwarz	30 – 50 (230 °C / 2,16 kg)	910	n.a.	n.a.	n.a.
PP	R	RSH PP 1500.6 i bunt	100/0	schwarz	30 – 50 (230 °C / 2,16 kg)	950	n.a.	n.a.	≤ 10
PPH	R	RSH PPH 1060 i schwarz	98/0	bunt	3,5 – 6,0 (230 °C / 2,16 kg)	950	n.a.	n.a.	< 5
PPH	R	RSH PPH 1100 i schwarz PCR	0/98		5,0 – 10 (230 °C / 2,16 kg)	950	n.a.	1.650	n.a.
PPH	R	RSH PPH 1350 i + natur	100/0		25 – 35 (230 °C / 2,16 kg)	910	n.a.	1.400	n.a.

*rC = rCompounds, R = Regranulate

Fragen Sie nach weiteren Standard- oder maßgeschneiderten Rezyklaten für Ihre Branche oder Verarbeitungsverfahren

Automobil
Bau
Verpackung
Konsum



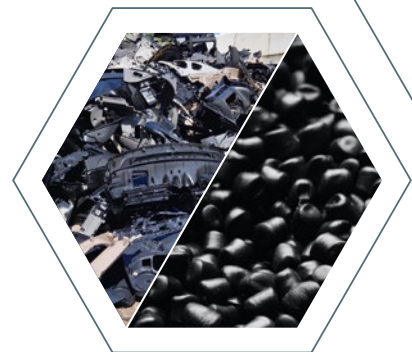


Rezyklate aus ausgewählten Wertstoffströmen

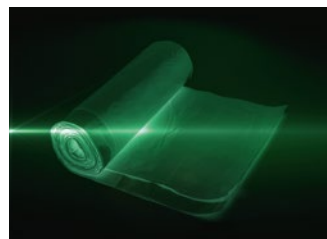
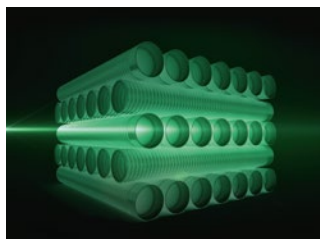
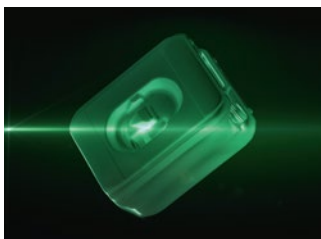
Sie haben die Wahl

Aus Post-Industrial und Post-Consumer Abfällen

- + Glatte Oberflächen
- + Kaum wahrnehmbarer Geruch
- + Enge Toleranzen
- + Konstante Eigenschaftsniveaus
- + Einsatz von saubereren Rohstoffen
- + Gute Verarbeitbarkeit

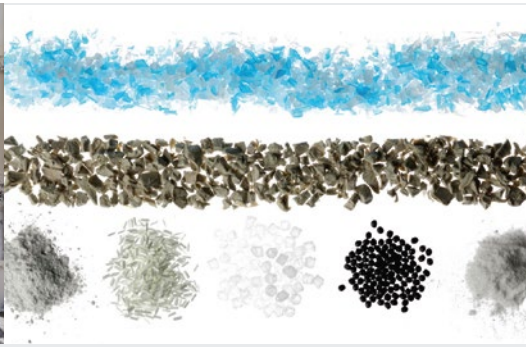


Blasware
Extrusion
Spritzguss
Folien



Wir stehen für eine echte Kreislaufwirtschaft

Rezyklate – „Made in Germany“



Produktion

- Chargenweise Homogenisierung bis zu 25 Tonnen
- Lagerung in isolierten Hallen
- Produktion auf Ein- und Doppelschneckenextrudern
- Erfahrene Mitarbeiter mit viel Know-how
- Einarbeitung von Additiven, Stabilisatoren und Füllstoffen

Produktentwicklung

- Maßgeschneidert nach Kundenanforderung
- Eigenes Technikum mit Laborextrudern
- Planung, Prüfung, Umsetzung von Projekten

Prüfmöglichkeiten Labore

- Physikalische Eigenschaften
- Mechanische Eigenschaften
- Thermische Eigenschaften
- Rohstoffanalyse

Mit uns sind Sie auf der sicheren Seite



Co₂ Bilanzierung

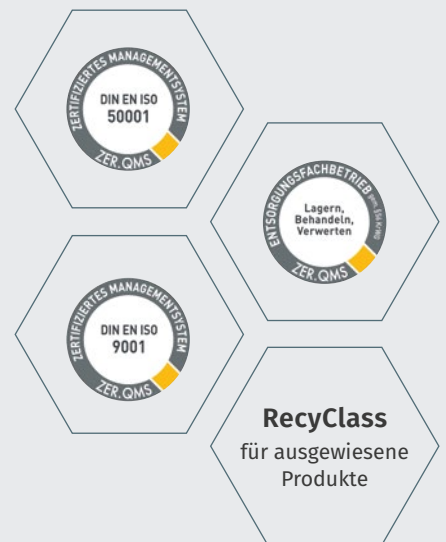
CO₂ Zertifikate je Rezyklattypen auf Anfrage

Ermittlung des GWP (Global Warming Potential) für 1 kg des Rezyklates



Seit 1958 sind wir Impulsgeber in der Kreislaufwirtschaft

Bei RSH setzen wir auf eine energieeffiziente Produktion und die Schonung der Umwelt



www.rshpolymere.de